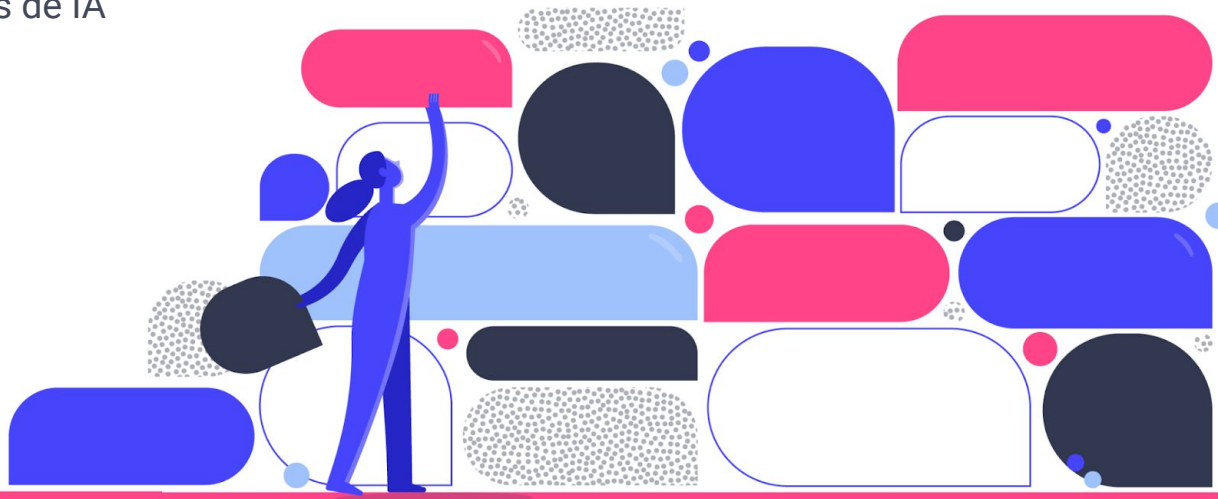


# Como o Mágico de Oz pode melhorar a sua Inteligência Artificial e o seu Design Conversacional?

Testes de usabilidade e treinamentos de IA



# Olá!

## Caio Calado (ele/dele)

Head of Growth e  
Evangelismo do Botsociety .

Atua na área de design conversacional  
no Brasil desde 2016.

Acredita na Leila Janah  
*"Talento é igualmente distribuído,  
oportunidades não"*

Entusiasta de Inteligência Ambiental.

Antes do Botsociety:  
Microsoft Reactor, Smarters,  
TakeBlip and DDO.



## Mágico de Oz?

Esta apresentação não é sobre o clássico do cinema de 1939.

O filme não foi bem em sua bilheteria, apesar da boa recepção da crítica, que levou à indicação a seis oscars.

Seus efeitos especiais bastante inovadores para a época, constantes relançamentos e seu sucesso nas mídias domésticas fez com que o filme ganhasse uma fama de cult, sendo hoje considerado um dos melhores musicais de todos os tempos

# Mágico de Oz e Interfaces Conversacionais?

*"Os experimentos do Mágico de Oz (WOZ) receberam este nome baseado no filme O Mágico de Oz; se referem à ideia de que há uma pessoa atrás da cortina puxando as alavancas." \**

No caso das interfaces conversacionais, são pessoas que estão guiando o desenrolar da conversa "por debaixo dos panos".



\* "Use a Wizard of Oz Experiment" por Google / Documentação do Google Assistant.

# Nesta apresentação

1. **O que? Como? Por que?** - realizar um experimento Mágico de Oz?
2. **Na prática?** - criar um protótipo para realizar um experimento ☕
3. **Perguntas e respostas** - tempo livre para a gente conversar

O que é um  
experimento  
Mágico de Oz?

# O que é?

É uma maneira rápida de testar um protótipo sem necessariamente precisar desenvolver ou criar algo "real" ou "funcional".

A partir do experimento do Mágico de Oz, podemos:

- Avaliar a funcionalidade ou o caso de uso
- Validar se o design está intuitivo e as pessoas estão conseguindo "completar as jornadas"
- Descobrir formas de melhorar a experiência como um todo ou novas oportunidades para explorar (palavras, personalidade, fluxo, etc)

# O que é?

São experimentos feitos para soar como algo real ou muito próximo de algo funcional, mas que na verdade, existe uma pessoa humana por debaixo dos panos.

Em projetos conversacionais, isso pode ser feito por uma pessoa real:





Por que realizar  
um experimento  
do Mágico de Oz?

# Por que você deveria fazer um?

São formas rápidas e baratas de validar uma ideia (ou um MVP).

*Com pouco ou nenhum esforço extra, você consegue criar um protótipo simples que consegue validar as suas ideias, mapear novas oportunidades, melhorar o projeto como um todo.*

***Esses testes também podem ser considerados como dados de treinamento para o modelo de IA***





# Como realizar um experimento?

# Algumas formas de conduzir um experimento

## 1) Enxuto

- **O que precisa?** Você, uma outra pessoa e um roteiro
- **Como é feito?** Vocês simulam uma conversa seguindo o roteiro de forma natural, é o famoso "*passar o texto*"
- **Possíveis aprendizados?** Conseguimos validar rapidamente o fluxo da conversa, diálogos e entonação de forma natural e espontânea

## 2) Experimental

- **O que precisa?** Você, uma outra pessoa e um protótipo da interface (pode ser você)
- **Como é feito?** A pessoa irá interagir com o protótipo e você pode interpretar / avaliar o uso da interface
- **Possíveis aprendizados?** O mesmo que o enxuto, mas podemos analisar melhor o comportamento e demais percepções da pessoa usuária



# Como criar um protótipo?

# Vamos usar o Botsociety

Botsociety é uma ferramenta de design (web-browser) dedicada para projetar experiências conversacionais.

Pense no Sketch ou Figma, mas voltado para design conversacional ao invés de design de interfaces gráficas (GUI).



Desenhe, visualize, teste, e  
exporte interfaces conversacionais



Untitled Design 152

Order Coffee - Happy Path

Hi, I'm Coffee Bot. How can I help you?

Can I order some coffee?

Can I order some coffee?

Click to Open the Editor. Drag and drop to move

Bot says

User says

Untitled Path

Click to Open the Editor. Drag and drop to move

Waiting for app.botsoctety.io...



# Pequenos protótipos

## 1) **Previsão do tempo** ([link para testar](#) / [visualizar](#))

- **O que é?** Uma mini-conversa para perguntar se vai chover ou não
- **Possíveis aprendizados?** Coletar diferentes dados e exemplos para realizar essa pergunta

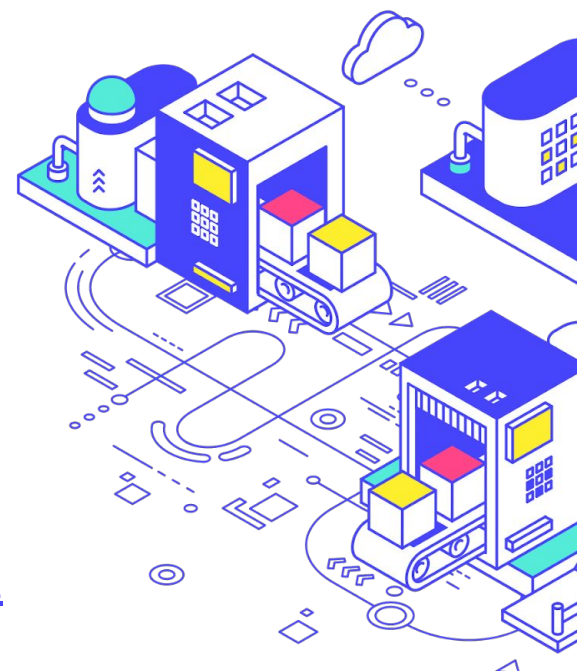

## 2) **Pedir um café** ([link para testar](#) / [visualizar](#))

- **O que é?** Uma conversa com um chatbot na fila de um café para pedir um cappuccino médio
- **Possíveis aprendizados?** Validar o fluxo e descobrir novas oportunidades / melhoria



# Recap

1. **O que? Como? Por que?** - Realizar um experimento Mágico de Oz?
2. **Na prática?** - Criar um protótipo para realizar um experimento



## Como o Mágico de Oz pode melhorar a sua Inteligência Artificial e o seu Design Conversacional?

[caio@botsociety.com](mailto:caio@botsociety.com)

Slides <https://btsc.io/tdc-magico-oz>

